

# La Sorveglianza Sanitaria dei lavoratori agricoli lombardi nelle linee guida Regionali



Dr.ssa Raffaella Fazioli, Dr. Alkis Piliafas, Prof. Claudio Colosio

Sistema Socio Sanitario



ASST Cremona

14 febbraio 2023

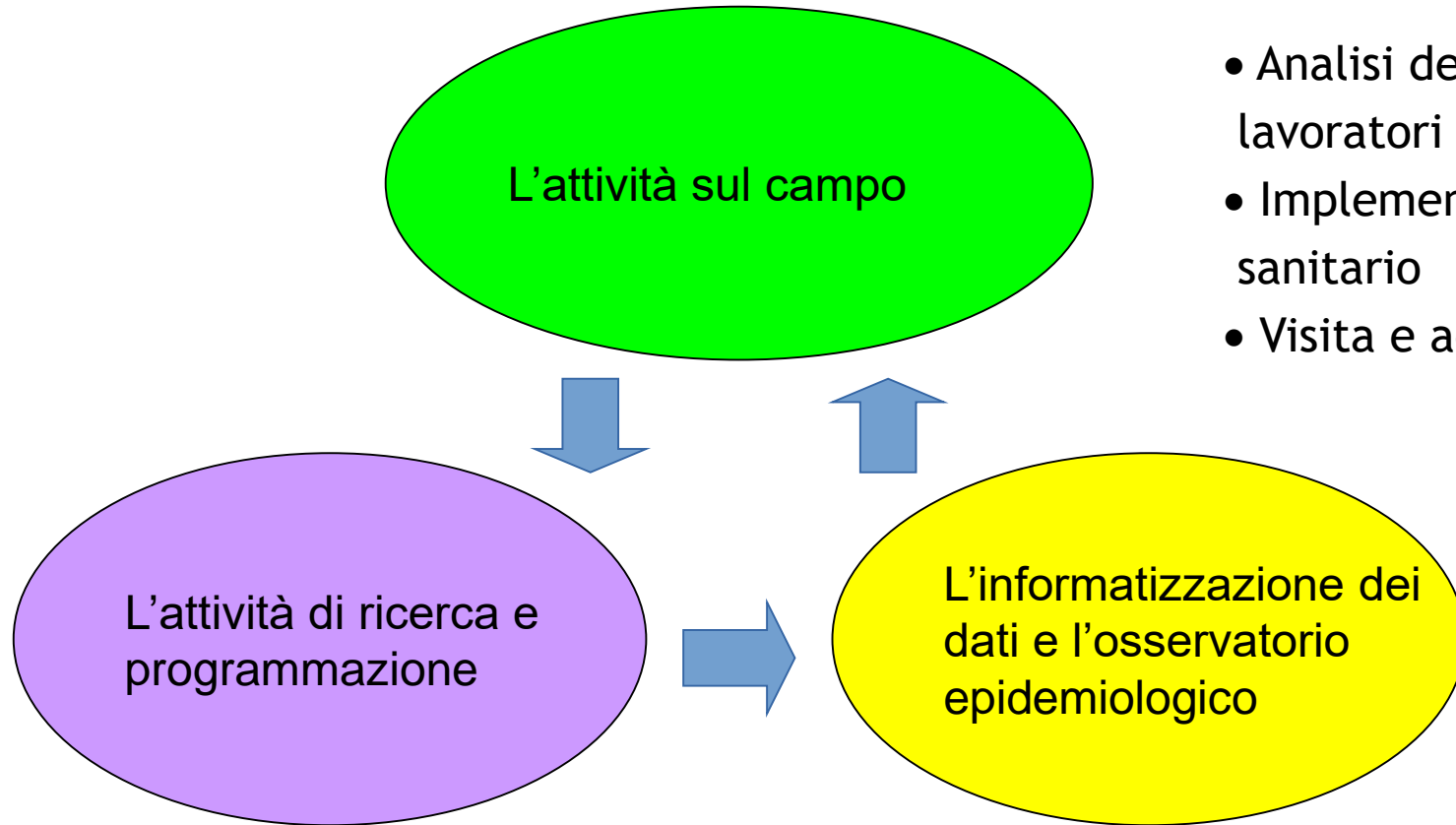
# INTRODUZIONE

La popolazione lavorativa agricola è costituita prevalentemente da coltivatori diretti e collaboratori familiari in un rapporto di 3 a 1 rispetto ai lavoratori a tempo indeterminato, determinato e stagionali; una piccola percentuale è rappresentata da contoterzisti.

Si tratta quindi di un settore in cui la prevenzione sul luogo di lavoro (informazione, formazione, addestramento, sorveglianza sanitaria) non è diffusa ed omogenea con sottostima delle malattie professionali e limitata disponibilità di dati attendibili.

Pertanto alla diversità strutturale che agricoltura ed allevamento presentano rispetto ad altre realtà è necessario rispondere con proposte di intervento adeguate e sostenibili non solo economicamente, ma anche in relazione all'approccio Total Worker Health (TWH) che riconosce il lavoro come un determinante sociale della salute.

# IL “CIRCOLO VIRTUOSO” DELLA SORVEGLIANZA SANITARIA



- Analisi dei rischi per la salute dei lavoratori agricoli
- Implementazione di un programma sanitario
- Visita e accertamenti utili

# IL CONTENITORE

SISTEMA DI PREVENZIONE INTEGRATO NEL TERRITORIO

ORGANIZZAZIONE DELLA SORVEGLIANZA SANITARIA

ORGANIZZAZIONE, RACCOLTA, CENTRALIZZAZIONE,  
ELABORAZIONE DATI (FLUSSI INFORMATIVI)

ANALISI DEL BISOGNO FORMATIVO  
DELLE DIVERSE FIGURE COINVOLTE

# **MESSA A PUNTO DI UN MODELLO**

**REALIZZAZIONE E PROGRESSIVA DEFINIZIONE  
DI PROTOCOLLI DI SORVEGLIANZA SANITARIA**

**IMPLEMENTAZIONE DI PROPOSTE ORGANIZZATIVE SPECIFICHE,  
CENTRATE SULLA COLLABORAZIONE CON LE ASSOCIAZIONI**

**INDIVIDUAZIONE DI SPECIFICI SETTORI CRITICI,  
PREDISPOSIZIONE DI INDICAZIONI MIRATE**

# **LA SORVEGLIANZA SANITARIA IN AGRICOLTURA "TESTO UNICO"**

**OBBLIGATORIA PER ESPOSIZIONE A RISCHIO RILEVANTE**

**ACCESSO VOLONTARIO**

**PER I LAVORATORI AGRICOLI IN AZIENDE A CONDUZIONE FAMILIARE,  
LAVORATORI AUTONOMI E PICCOLI IMPRENDITORI**

**ASSISTENZA ALLE IMPRESE IN COLLABORAZIONE  
CON LE ASSOCIAZIONI DATORIALI E GLI ORGANISMI PARITETICI**

**TRASMISSIONE ANNUALE DEI DATI SANITARI (modello 3b EXART 40)**

**RAPPORTO CON IL MEDICO DI MEDICINA GENERALE**

# **PROTOCOLLI**

*UN PROTOCOLLO STANDARD,  
BASE COMUNE PER TUTTI I LAVORATORI*

*PROTOCOLLI PER SPECIFICI FATTORI DI RISCHIO*

*PROTOCOLLI PER CONDIZIONI LAVORATIVE PARTICOLARI*

# PROTOCOLLO COMUNE A TUTTI I LAVORATORI

VISITA MEDICA ANNUALE

AUDIOMETRIA

SPIROMETRIA

ELETTROCARDIOGRAFIA BASALE

STATO DI IMMUNIZZAZIONE (es. per il tetano)

# PROTOCOLLI SPECIFICI PER SOTTOGRUPPI DI LAVORATORI **RISCHIO BIOLOGICO**

## **ALLEVATORI BOVINI**

Brucellosi, Tubercolosi Bovina, Febbre Q, Dermatomicosi, Tetano, Listeriosi, Leptosirosi

## **ALLEVATORI SUINI**

Brucellosi, Leptosirosi, Mal Rossino, MRSA, Streptococcosi, Tetano

## **ALLEVATORI OVI-CAPRINI**

Brucellosi,, Dermatomicosi, Febbre Q, Malattie da Zecche, Echinococcosi (solo teorico)

**NEL CORSO DELL'ESAME OBIETTIVO**  
**ATTENTA VALUTAZIONE DERMATOLOGICA**  
**(MICOSI, VERRUCHE, ERITEMA MIGRANS DA BORRELIA)**

# **PROTOCOLLI SPECIFICI POST-ESPOSIZIONE (collaborazione con veterinario)**

## **ALLEVATORI DI BOVINI**

Intradermoreazione alla tubercolina secondo Mantoux (casi selezionati)

## **ALLEVATORI DI SUINI**

Tampone faringeo per *Streptococcus suis* tipo 2 (causa anche di meningiti)

Tampone faringeo per MRSA

(es. dopo ingestione accidentale di materiale infetto o attività di macellazione)

Lista 1 D.M 27/04/2004, malattie la cui origine lavorativa è di elevata probabilità.

**ESEMPI DI PROTOCOLLI  
PER SPECIFICI PROFILI DI RISCHIO**

# ADDETTI ALLEVAMENTO DI OVICAPRINI

## Fattori di rischio:

**Agenti biologici:** Coxiella burnetii, Borrellia, Ricketsie, Tetano, Toxoplasma gondii, Bucella ovis Tetano

## Sorveglianza:

Verifica copertura **antitetanica**, eventuale **vaccinazione**

Opzionali: emocromo, funzionalità renale ed epatica, eventuale determinazione di indicatori di contatto con specifici agenti di rischio biologici, toxo test, esame urine

**MMC** di sacchi di mangime e latte, movimenti ripetuti arti superiori, posture incongrue

**valutazione morfo-funzionale** del rachide, polso, spalla (annuale)

**polveri organiche e pesticidi** (es. scabbia ovina)

**Spirometria** (biennale)  
eventuale **valutazione allergologica**

**Rumore**

**Audiometria** (D.Lgs.81/08)

**Radiazione solare**

**ECG:** fase preassuntiva e poi quinquennale;  
biennale (se >50 aa e per patologie concomitanti)

# ALLEVATORI AVICOLI

## Fattori di rischio:

## Sorveglianza:

### **Agenti biologici e cancerogeni**

Rischio biologico: retrovirus oncogeni; papilloma virus....

Tetano

Verifica copertura **antitetanica** ed eventuale **vaccinazione**

Raccomandati biennali/triennali: emocromo, funzionalità renale ed epatica, eventuale determinazione di indicatori di contatto con specifici agenti di rischio biologici, esame urine

**MMC di sacchi di mangime movimenti ripetuti arti superiori, posture incongrue**

**Valutazione morfo-funzionale del rachide**

### **Polveri organiche e allergeni**

Polveri organiche (allevamento a terra o in gabbia)

**Spirometria** (biennale) eventuale **valutazione allergologica**

**Rumore** (possibile)

**Audiometria** (D.Lgs.81/08)

**Lavoro gravoso; condizioni climatiche estreme...**

**ECG:** fase preassuntiva, poi quinquennale;  
biennale se >50 aa e per patologie concomitanti

# MANUTENTORI DEL VERDE

## Fattori di rischio:

## Sorveglianza:

**MMC** (scarti di lavorazione), **movimenti ripetuti arti superiori, posture incongrue ed uso di forza** (sindrome tunnel carpale)

Valutazione annuale **morfo-funzionale del rachide, arti superiori, cute ed otovestibolare**.  
Verifica copertura **antitetanica** ed eventuale **vaccinazione**  
Raccomandato biennali: emocromo, funzionalità renale ed epatica, esame urine

**Rumore e vibrazioni** (motoseghe, decespugliatori, tagliasiepi, rasa erba)

**Audiometria** (D.Lgs.81/08)

**Polveri organiche**

**Spirometria** (biennale),  
eventuale **valutazione allergologica**

**Lavori in altezza < 2 m** (piattaforme aeree)

Ricerca segni e sintomi **dell'abuso alcool cronico**  
(Provvedimento 13/03/2006)

**Radiazione solare, calore**

**ECG**: fase preassuntiva, poi quinquennale;  
biennale se >50 aa e patologie concomitanti  
**Esame periodico cute**

# **UN PROTOCOLLO PER I LAVORATORI STAGIONALI**

# **LA SORVEGLIANZA SANITARIA DEI LAVORATORI STAGIONALI IL DECRETO 27/2020**

## **Lavoratori stagionali**

svolgono presso la stessa azienda un numero di giornate non superiori a 50 all'anno, impiegati in lavorazioni generiche e semplici (ossia senza specifici requisiti professionali).

## **Idoneità con validità annuale**

per più imprese agricole e per lavorazioni che non espongono a rischi specifici.

Per le lavorazioni che espongono a rischi specifici idoneità secondo D.Lgs 81/08 s.m.i.

## **Esenzione sopralluoghi**

Valutare esenzione per consegna:

- documentazione sanitaria al datore di lavoro alla cessazione dell'incarico;
- cartella sanitaria e di rischio al lavoratore alla cessazione del rapporto di lavoro;
- relazione risultati anonimi collettivi.

# **UN PROTOCOLLO PER I LAVORATORI AUTONOMI**

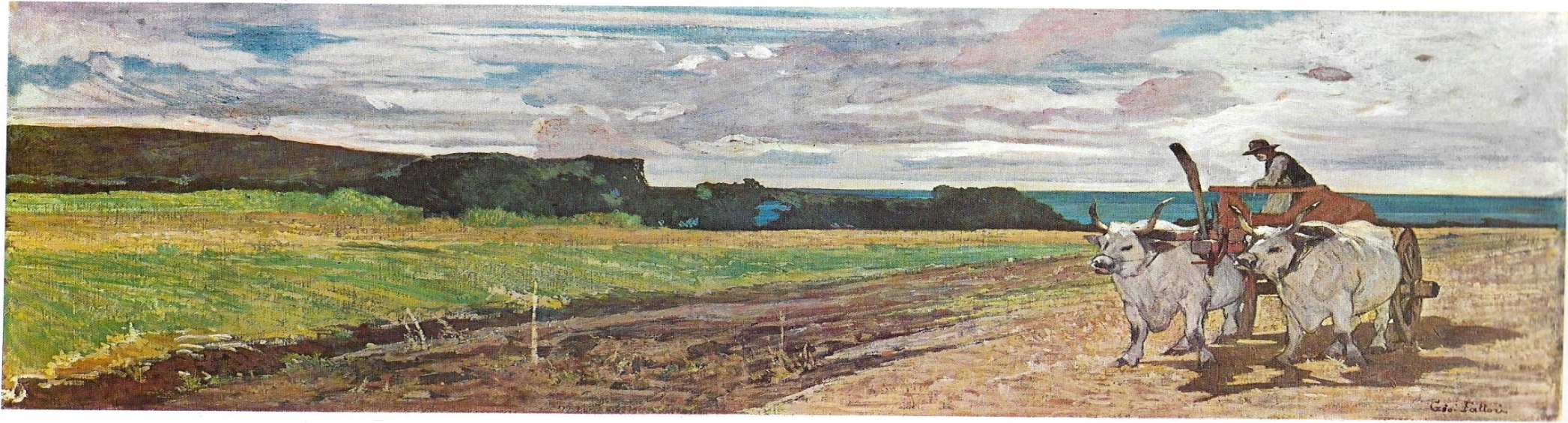
# LA SORVEGLIANZA SANITARIA DEI LAVORATORI AUTONOMI

Il **lavoratore indipendente** che esercita la sua attività in proprio, non subordinato ad alcuno, **svincolato quindi da un datore di lavoro**.

Può avvalersi di una struttura per tutelare la propria salute (art. 21 D.Lgs 81/08 s.m.i.)

Esposto in maniera sovrapponibile, se non superiore, rispetto all'esposizione dei lavoratori dipendenti.

# GRAZIE



Giovanni Fattori: Buoi al carro (1870 ca - cm 40 x 104) - Firenze, Palazzo Pitti Galleria d'Arte Moderna